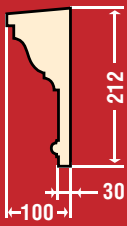
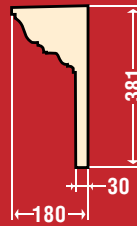


САНДРИК С-001



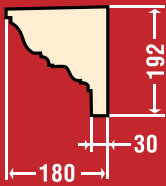
Толщина 100 мм Высота 212 мм Длина от 500 до 5000 мм

САНДРИК С-002



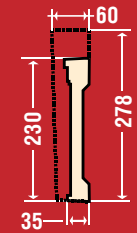
Толщина 180 мм Высота 381 мм Длина от 1100 до 5000 мм

САНДРИК С-003

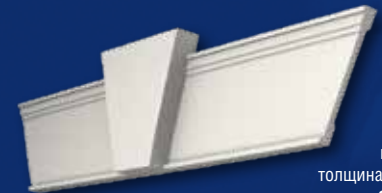


Толщина 180 мм Высота 192 мм Длина от 500 до 4500 мм

САНДРИК С-004



показан с камнем



камень
толщина 60 мм
высота 290 мм
ширина 275 мм

Толщина 35 мм Высота 230 мм Длина от 500 до 3000 мм

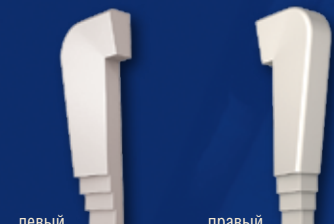
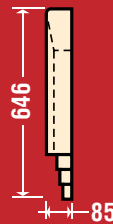
НАЛИЧНИК В СБОРЕ С-008



Состоит из:
М - 071
С - 008 лев/прав
С - 008/3

Толщина 100 мм Высота 660 мм

НАЛИЧНИК С-008/1, С-008/2

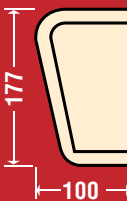


левый

правый

Длина 240 мм Высота 646 мм Толщина 85 мм

НАЛИЧНИК С-008/3



Длина 230 мм Высота 177 мм Толщина 100 мм

САНДРИК С-009



Толщина 153 мм Высота 200 мм Длина от 500 до 2890 мм

САНДРИК В СБОРЕ С-010



Высота 380 мм Толщина 60 мм

САНДРИК С-010



С-010/2

С-010/3



С-010/1

С-010/1 - Толщина 60 мм Высота 380 мм Длина 2000 мм
С-010/2/3 - Толщина 60 мм Высота 380 мм Длина 630 мм

При установке продукции Регент-Декор используйте только нержавеющие крепления (гвозди или шурупы) и полиуретановый клей. Это гарантирует надёжное сцепление деталей. Погрузите шляпки крепления на 3-5 мм и зашпаклюйте. При желании зачистите наждачной бумагой поверхность изделия и покройте фасадной краской. Установку фасадного декора следует закончить проклеиванием стыков для предотвращения проникновения влаги. Некоторые виды фасадного декора могут потребовать особой установки. Важно: пожалуйста, прочитайте руководство по установке перед тем, как начать работу. Данное руководство относится только к фасадному декору «Регент-Декор». Применение местных требований к строительству может потребовать изменений и дополнений к руководству. Убедитесь, что при работе с инструментами на вас надеты защитный костюм, перчатки и очки. Если работаете рядом с электропроводкой, убедитесь, что электричество отключено, и соблюдайте все требования безопасности.